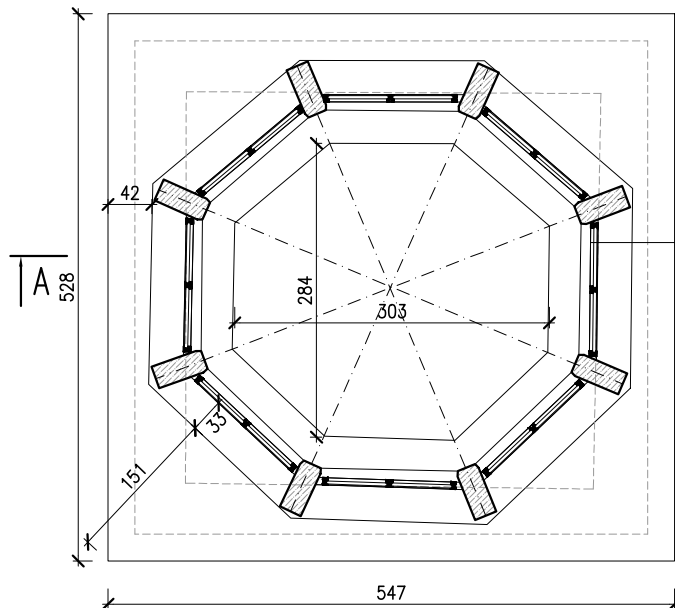


wejście do klatki schod.

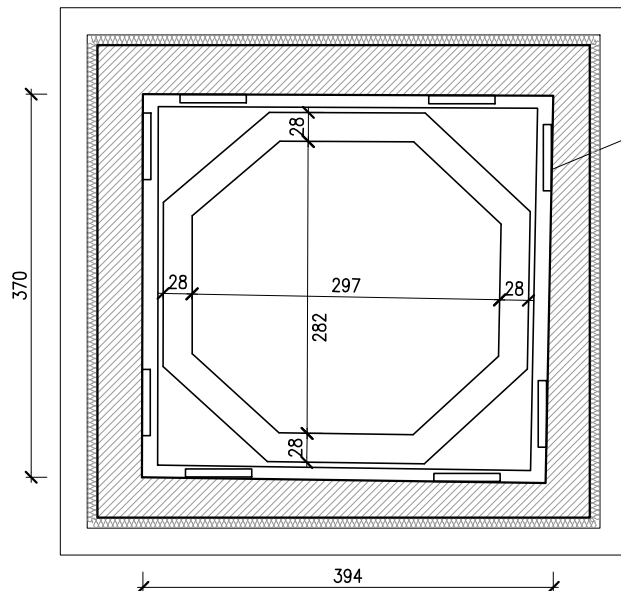
1-1

skala 1:50



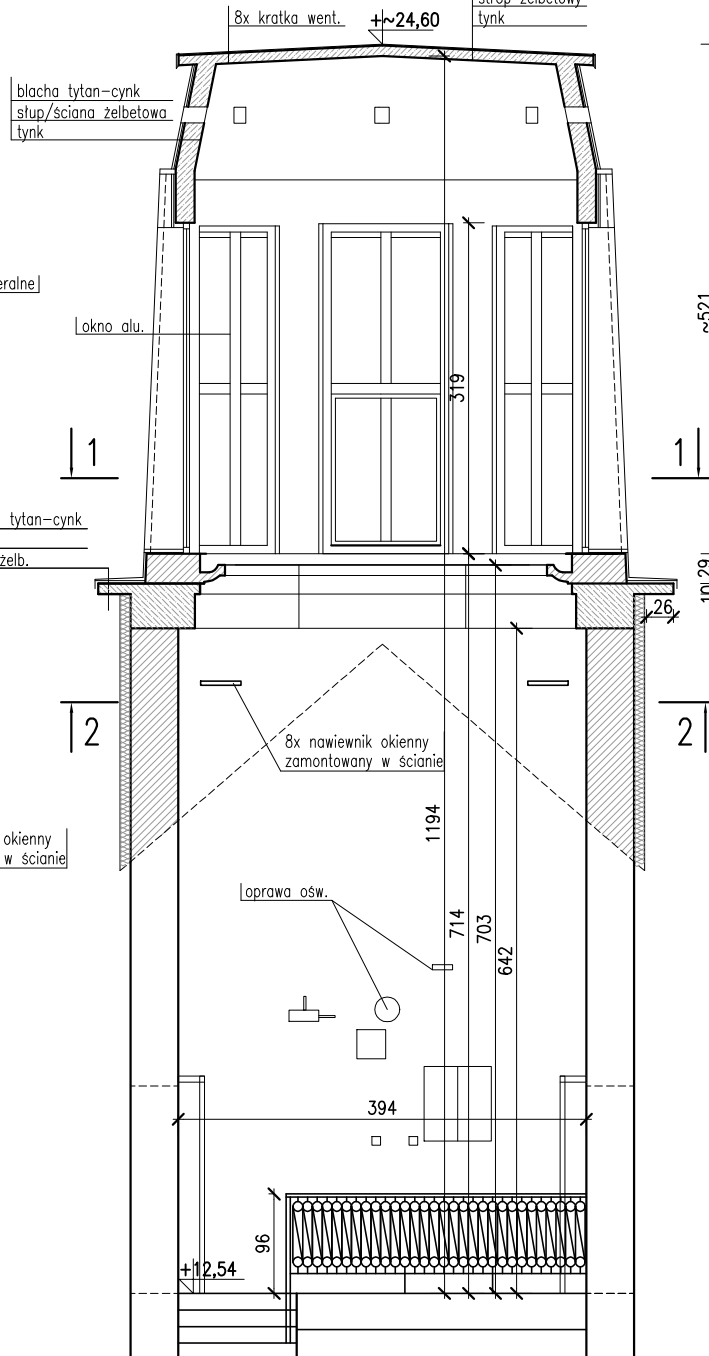
2-2

skala 1:50



A-A

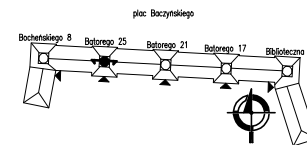
skala 1:50



# WIEŻYCZKA - BATOREGO 25

## STAN ISTN.

skala 1:50



- Informacje dodatkowe:
- Klatka schodowa ogrzewana:
    - grzejnik żebarkowy przy drzwiach do klatki schod. (8 żeber).
    - 2 grzejniki żebarkowe w pionie klatki schodowej (12 i 15 żeber).
  - Kubatura pionu klatki schodowej wraz z wieżyczką to ok. 358 m<sup>3</sup>.

NAZWA PROJEKTU			
EKSPERTYZA TECHNICZNA DOTYCZĄCA STANU TECHNICZNEGO			
PIĘĆ WIEŻYCEK W BUDYNKU MIESZKALNYM WIELORODZINNYM ZLOKALIZOWANYM			
PRZY UL. BOCHENSKIEGO 6-8, BATOREGO 15-27, BIBLIOTECZNEJ 19-23 W TYCHACH			
NAZWA OBIEKTU BUDOWLANEGO			
BUDYNEK MIESZKALNY WIELORODZINNY			
TYTUŁ RYSUNKU			
WIEŻYCZKA - BATOREGO 25			
- STAN ISTN.			
opracował	mgr inż. MICHAŁ BITNER		
SKALA	DATA	SLK/1380/PWBKb/24	NR RYS.
1:50	czerwiec 2025 r.		ET4
STEKRA Sp. z o.o. 43-190 MIKOŁÓW, ul. OKRZEI 25			